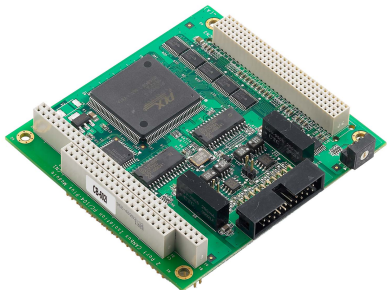


# CB-602Iシリーズ

## 2ポートCANインターフェースPC/104-Plusモジュール (2 kV絶縁付き)



### 機能と特長

- CAN 2.0AとCAN 2.0Bをサポート
- 2つの独立したCAN通信ポート
- 最大1 MbpsのCAN転送レート
- 2 kVの電氣的絶縁
- 各ポートに送受信ステータスを表示するLED搭載
- CANバスネットワークのためのオプションの120Ωの終端抵抗
- DLLライブラリとサンプルが含まれています
- Windowsドライバを提供

### 認証



### 製品紹介

MoxaのCB-602I CAN (コントローラエリアネットワーク) インターフェースボードはPC/104-Plusインターフェースをサポートします。CANインターフェースデバイスに接続するためのオプションのDB9およびDB25接続ケーブルも用意されています。CB-602I CANインターフェースボードは、バスアービトラージュとエラー検出を提供するNXP SJA1000とPCA82C251のトランシーバーを使用します。-40~85°Cの広範囲動作温度 (CB-602I-Tのみ) と2 kVの絶縁により、過酷な産業環境での使用に適しています。

### 仕様

#### Serial Interface

Isolation	2 kV
Max. No. of Boards per PC	8

#### CAN Interface

Baudrate	10/20/50/125/250/500/800/1000 kbps, user-defined
Connector	20-pin box header
No. of Ports	2

#### Environmental Limits

Operating Temperature	Standard Models: 0 to 55°C (32 to 131°F) Wide Temp. Models: -40 to 85°C (-40 to 185°F)
Storage Temperature (package included)	-40 to 85°C (-40 to 185°F)
Ambient Relative Humidity	5 to 95% (non-condensing)

## Standards and Certifications

EMC	EN 55032/24
EMI	CISPR 32, FCC Part 15B Class B
EMS	IEC 61000-4-2 ESD: Contact: 4 kV; Air: 8 kV IEC 61000-4-3 RS: 80 MHz to 1 GHz: 3 V/m IEC 61000-4-4 EFT: Power: 1 kV IEC 61000-4-5 Surge: Power: 2 kV; Signal: 2 kV IEC 61000-4-6 CS: 150 kHz to 80 MHz: 3 V/m; Signal: 3 V/m IEC 61000-4-8 PFMF IEC 61000-4-11

## Declaration

Green Product	RoHS, CRoHS, WEEE
---------------	-------------------

## MTBF

Time	248,563 hrs
Standards	Telcordia (Bellcore), GB

## Warranty

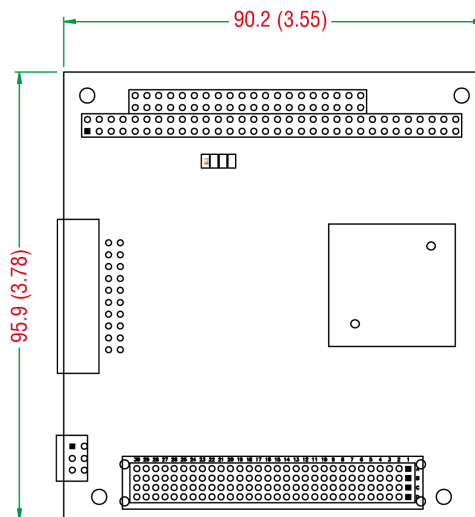
Warranty Period	5 years
Details	See <a href="http://www.moxa.com/jp/warranty">www.moxa.com/jp/warranty</a>

## Package Contents

Device	1 x CB-602I Series PC/104-Plus module
Documentation	1 x quick installation guide 1 x substance disclosure table 1 x warranty card

## 寸法

単位: mm (インチ)



## 注文情報

Model Name	Serial Bus	CAN Specification	No. of Serial Ports	Serial Isolation Protection	Operating Temp.
CB-602I w/o Cable	PC/104-Plus	CAN 2.0 A/B	2	2 kV	0 to 55°C
CB-602I-T w/o Cable	PC/104-Plus	CAN 2.0 A/B	2	2 kV	-40 to 85°C

## アクセサリ（別売）

### Cables

CBL-F20M25x2-50	F20 to 2 x DB25 male serial cable, 50 cm
CBL-F20M9x2-50	F20 to 2 x DB9 male serial cable, 50 cm

© Moxa Inc. All rights reserved.2021年9月24日更新。

Moxa Inc.の明白な許可を面で取得しない限り、本書およびその一部の複製や使用はいかなる方法やいかなる場合でも許可されません。製品の仕様は予告なく変更されることがあります。最新の製品情報については当社のWebサイトをご覧ください。